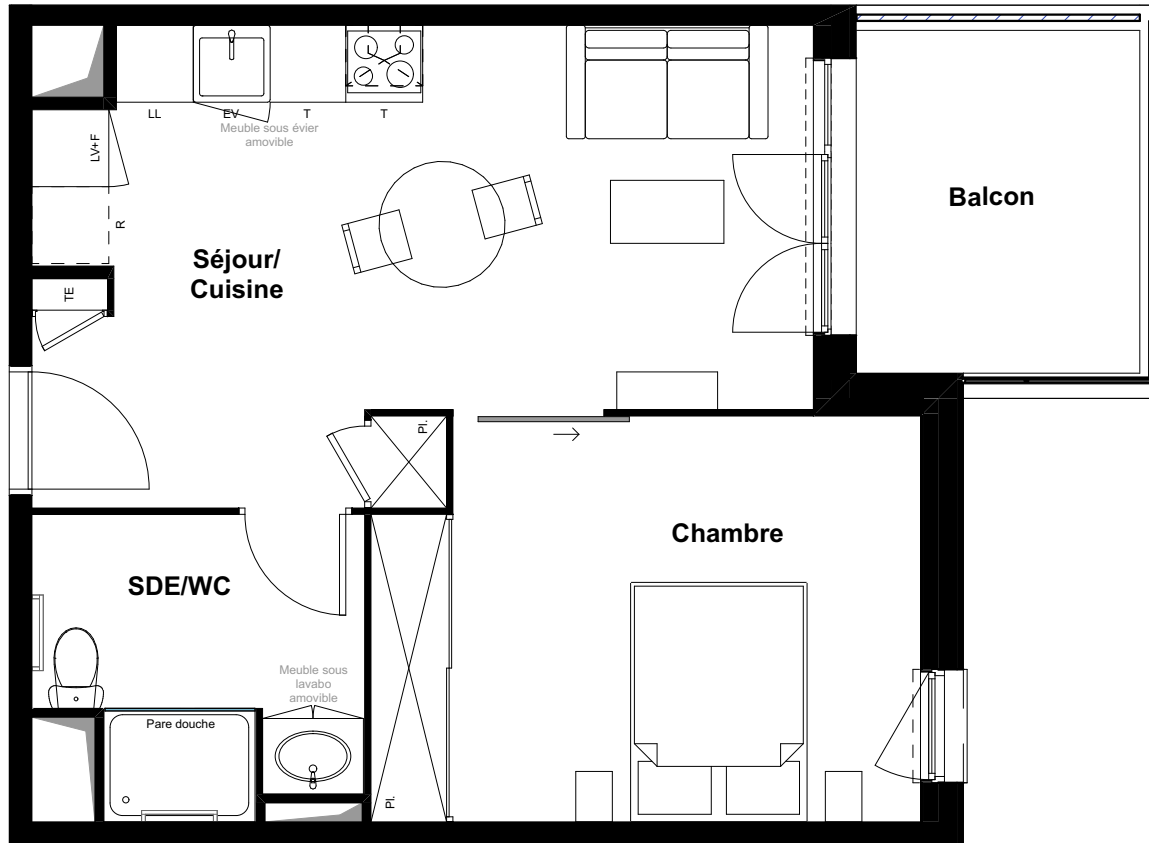




PROMOTION



Vergers
de Saône

SAINT-LAURENT-SUR-SAÔNE



T2 - N°A3.26

R+3

SURFACES HABITABLES

Séjour/Cuisine + Pl.	20,73 m ²
Chambre + Pl.	13,53 m ²
Salle d'eau/WC	5,71 m ²
TOTAL HABITABLE	39,97 m²
Balcon	6,08 m ²

0 1 2 3

La société se réserve le droit d'apporter des modifications ou des adaptations dues à des impératifs d'ordre technique ou administratif en ce qui concerne les dimensions libres, les équipements et les réseaux divers. Les retombées, soffites, faux plafonds, gaines, radiateurs, s'ils existent, ne sont pas tous représentés. La représentation des emplacements dévolus aux équipements ménagers a uniquement vocation à indiquer la position des différents raccords nécessaires aux réseaux, fluides.... Les éléments ménagers et mobiliers sont représentés à titre indicatif mais ne sont pas tous fournis (seule la notice descriptive précise les équipements fournis). Les surfaces sont approximatives et susceptibles d'être modifiées.

	Fenêtre à chassis fixe		Hotte aspirante
	Fenêtre à ouvrant	EV	Evier
	Porte-fenêtre	LV	Lave-vaisselle
	Porte-fenêtre deux ouvrants+châssis fixe	R	Réfrigérateur
	Porte coulissante	LL	Lave-linge
	Tableau électrique	F	Four
	Etagères	PI	Placard
		T	Tiroir

25.10.2022